

# USB and MORE

KATALOG PRODUKTÓW 2024



# Spis treści

Mimo dołożenia wszelkich starań w przygotowaniu bieżącej oferty, nie gwarantujemy niezmienności produktów oraz specyfikacji zawartych w katalogu.

[www.usbandmore.pl](http://www.usbandmore.pl)

<b>Oznaczenia użyte w katalogu</b>	<b>3</b>	Świąteczne	39
<b>Power Banki</b>	<b>4-8</b>	Naklejki 3D	41
Standardowe	4	Karty	43
Slim	6	Slim	45
Drewniane	8	<b>Myszki komputerowe</b>	<b>51-53</b>
Świąteczne	9	Bezprzewodowe	51
<b>Ładowarki indukcyjne</b>	<b>10</b>	Przewodowe	52
<b>Projekty z PVC</b>	<b>11-12</b>	Specjalne	53
<b>Pamięci USB</b>	<b>13-49</b>	<b>Wiatraczki</b>	<b>54</b>
OTG	13	<b>Lampki</b>	<b>55</b>
OTG Typ C	15	<b>Kable</b>	<b>56</b>
Standardowe	16	<b>Słuchawki</b>	<b>58</b>
Specjalne kształty	22	<b>Uchwyty</b>	<b>59</b>
Podświetlane	27		
Metalowe	29		
Długopisy	32		
Skórzane	33		
Drewniane	35		
W stylu „eko”	37		

# Oznaczenia użyte w katalogu

Prezentowane w katalogu oznaczenia kolorów nie są dokładnym ich odzwierciedleniem, a jedynie pewnym przybliżeniem.



**Rozmiar** - wymiary gadżetu podane w milimetrach.



**Materiał** - z jakiego wykonana jest obudowa.



**Pojemność** - pojemności dostępnych baterii mierzone w mAh.



**Kolor obudowy** - w opisach elementy z niewymienialnym kolorem mogą być pomijane.



**Materiał:** B - błyszczący, G - gumowany, Mat - matowy, Met - metaliczny, P - polerowany, Sz - szcztokowany, T - transparentny.



**Obudowa wielokolorowa** - z elementami w różnych / dwóch kolorach.



**Obudowa Pantone** - dostępna we wszystkich kolorach PANTONE.



**Obudowa anodowana** - liczba dostępnych kolorów zależna od modelu.



**Pamięci 3.0** - dostępne w technologii USB 3.0.



**Grawerunek laserowy** - metoda stosowana do trwałego znakowania na metalu, skórze, drewnie i przedmiotach z tworzyw sztucznych. Wykonany grawer jest trwały i niezniszczalny, jednocześnie nadaje bardzo elegancki efekt.



**Grawerowanie wewnętrzne 3D** - technika grawerowania laserem 3D wewnątrz szkła albo akrylu. Umożliwia grawerowanie wszystkich punktów w tej samej płaszczyźnie (2D) lub wielopłaszczyznowo (3D).



**Tampodruk** - nadruk w kilku kolorach z możliwością uzyskania kolorów z palety Pantone. Technikę tę charakteryzuje wysoka jakość i trwałość wykonania.



**Nadruk full-color** - technika pozwalająca na wykonanie bardzo trwałego nadruku w pełnym zakresie kolorów. Charakteryzuje się dużą ilością szczegółów dających efekt „zdjęcia”.



**Nadruk oksydowany** - technika stosowana do drukowania logo na metalu. Wykonany nadruk ma kolor chromu i wyraźną grubość.



**Łtoczenie** - niezwykle trwała i elegancka metoda znakowania polegająca na odciskaniu rozgrzanej matrycy na skórze, materiałach skóropodobnych, silikonie oraz przedmiotach gumowych.



**Doming - naklejka 3D** - personalizowaną naklejkę zalewa się żywicą syntetyczną tworząc wypukłą warstwę. To trwała, chroniąca przed uszkodzeniami i przebarwieniami oraz efektowna technologia znakowania.



**Podświetlenie LED** - do podświetlenia logo możemy zastosować jeden wybrany kolor diody LED. Efekt zależy od materiału, który jest podświetlany.

## Power Banki Standardowe

PB-3



↗ 96 x 27 x 23 mm  
 ☒ aluminium / plastik  
 ⚡ 2200 - 3000 mAh



str. A: 90 x 14 mm  
 str. B: 90 x 11 mm

PB-4



↗ 109 x ø23 mm  
 ☒ aluminium / plastik  
 ⚡ 2200 - 3000 mAh



68 x 13 mm  
 26 x 13 mm

PB-21



↗ 91,5 x 25,5 x 25,5 mm  
 ☒ plastik  
 ⚡ 2200 - 3000 mAh



78 x 15 mm

PB-8

**Najtańszy model  
w ofercie!**



↗ 94,5 x 22,5 x 21,5 mm  
 ☒ aluminium  
 ⚡ 2200 mAh



60 x 15 mm

PB-13



↗ 94 x 22 x 21 mm  
 ☒ aluminium  
 ⚡ 2200 - 3000 mAh



90 x 15 mm

PB-9



↗ 96 x 24,5 x 22 mm  
 ☒ plastik  
 ⚡ 2200 mAh



85 x 18 mm

PB-10



↗ 97 x 43 x 23,5 mm  
 ☒ plastik  
 ⚡ 4400 - 6000 mAh



50 x 25 mm

PB-12



↗ 90 x 54,5 x 21,5 mm  
 ☒ aluminium / plastik  
 ⚡ 5200 mAh



86 x 30 mm

PB-15



↗ 100,5 x 46 x 25 mm  
 ☒ plastik  
 ⚡ 2000 - 3000 mAh



90 x 25 mm

## PB-16



↗ 80 x 80 x 29 mm  
▣ plastik  
⚡ 3000 - 10200 mAh



38 x 38 mm

## PB-19



↗ 104 x 45,5 x 22 mm  
▣ plastik  
⚡ 5200 mAh



99 x 41 mm

## PB-20



↗ 110,5 x 70 x 15,5 mm  
▣ aluminium / plastik  
⚡ 10000 mAh



106 x 52 mm

## PBinc-1

Z ładowarką indukcyjną



↗ 122 x 70 x 10 mm  
▣ aluminium / plastik  
⚡ 4000 mAh



część A1: 32 x 49 mm  
część A2: 32 x 49 mm

Pojemności  
od 2000 mAh  
do 10000 mAh  
w zależności od  
modelu.

## PBinc-2

Z ładowarką indukcyjną



↗ 130 x 69 x 15,5 mm  
▣ aluminium / plastik  
⚡ 10000 mAh



część A1: 36,5 x 53,5 mm  
część A2: 36,5 x 53,5 mm

## Power Banki Slim

PBslim-4



↗ 106,5 x 37 x 12 mm

▒ plastik

⚡ 2800 mAh



105,5 x 37 mm

PBslim-5



↗ 96,5 x 62 x 8 mm

▒ plastik

⚡ 2500 mAh



80 x 50 mm

PBslim-6



↗ 109,5 x 67,5 x 9,5 mm

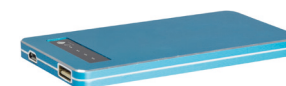
▒ aluminium / plastik

⚡ 4000 mAh



94 x 53 mm

PBslim-8



↗ 118 x 64 x 8 mm

▒ metal

⚡ 4000 mAh



40 x 40 mm

PBslim-9



↗ 148,5 x 77 x 14 mm

▒ aluminium / plastik

⚡ 10000 mAh



146 x 67 mm

PBslim-10



↗ 130 x 81,5 x 14,5 mm

▒ plastik / metal

⚡ 4000 mAh



120 x 70 mm

PBslim-12



↗ 115,5 x 72 x 15 mm

▒ aluminium / plastik

⚡ 8000 mAh



113,5 x 60 mm

PBslim-17



↗ 123 x 67 x 12 mm

▒ plastik

⚡ 4000 mAh



115 x 60 mm

PBslim-30

Minimalne zamówienie:  
500 szt.



↗ 68,5 x 140 x 15 mm

▒ plastik

⚡ 10000 mAh



90 x 60 mm

**Przykładowe  
realizacje**  
Slim



PBslim-12  
Tampodruk



PBslim-17  
Tampodruk

## Power Banki Drewniane

PBw-1



↗ 104 x ø28 mm

▣ drewno

⚡ 2200 - 3000 mAh



90 x 15 mm

PBw-2



↗ 104,5 x 24 x 24 mm

▣ drewno

⚡ 2200 - 3000 mAh



89 x 17,5 mm

PBw-3



↗ 90 x 89 x 14 mm

▣ drewno / bambus

⚡ 2600 mAh



80 x 78 mm

PBw-4



↗ 125,5 x 68 x 10,5 mm

▣ drewno / bambus

⚡ 4000 mAh



118 x 61,5 mm



## Power Banki Świąteczne

PB-Bałwanek-1



↙ 99,5 x 65,5 x 37 mm

▣ PVC

⚡ 1800 - 3400 mAh



str. B

PB-Bałwanek-2



↙ 105 x 69 x 41 mm

▣ PVC

⚡ 1800 - 3400 mAh



str. B

PB-Mikołaj



↙ 115 x 79 x 33 mm

▣ PVC

⚡ 1800 - 3400 mAh



str. B

Power Banki  
w dowolnym kształcie.



Więcej na  
[www.pvcstudio.pl](http://www.pvcstudio.pl)

## Ładowarki Indukcyjne

INC-1



∠ ø69 x 9,5 mm

▣ plastik



ø50 mm

INC-2



∠ ø96 x 17 mm

▣ plastik



ø50 mm

INC-3



∠ ø99 x 10 mm

▣ plastik



ø50 mm

INC-4



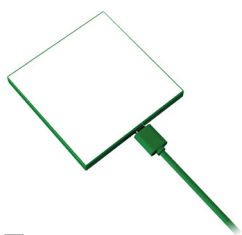
∠ ø99 x 10 mm

▣ plastik



35 x 20 mm

INC-5



∠ 78,5 x 78,5 x 7,5 mm

▣ plastik



78,5 x 78,5 mm

INC-6



∠ ø110 x 8 mm

▣ plastik



ø90 mm

INC-7



∠ ø77 x 10 mm

▣ bambus



ø70 mm

INC-8



∠ 92 x 92 x 9,5 mm

▣ bambus



82 x 82 mm

INC-9



∠ ø99 x 6 mm

▣ aluminium / plastik



ø60 mm

## Projekty z PVC

Posiadamy duże doświadczenie w produkcji pamięci z PVC, drewna, skóry, akrylu oraz innych materiałów. Jesteśmy w stanie sprostać wszystkim oczekiwaniom klientów i wykonać nawet najbardziej wymyślne kształty.



### 1. MATERIAŁY OD KLIENTA



### 2. WIZUALIZACJA 2D/3D



### 3. WZÓR DO AKCEPTACJI



### 4. REALIZACJA I WYSYŁKA

Wystarczy schematyczny rysunek lub zdjęcie produktu, logo w krzywych i kolory Pantone.

Na podstawie materiałów od klienta przygotowujemy projekt 2D lub 3D i podsyłamy do akceptacji. Prace trwają, aż klient będzie w pełni usatysfakcjonowany.

Po przygotowaniu wizualizacji wykonujemy jedną sztukę pamięci i przesyłamy zdjęcia do akceptacji.

Po akceptacji zdjęcia rozpoczynamy produkcję masową. Naszym celem jest jak najszybsze dostarczenie produktu najwyższej jakości do klienta.

Więcej o produktach PVC na [www.pvcstudio.pl](http://www.pvcstudio.pl)

**PVC**  
Przykładowe  
realizacje

Pamięć USB - PVC 2D



Pamięć USB - PVC 3D



Power bank - PVC 3D



Ładowarka indukcyjna - PVC 2D



Kabel z nakładką - PVC 2D



Przykładowy zestaw:  
Power bank i pamięć USB - PVC 3D



Więcej na [www.pvcstudio.pl](http://www.pvcstudio.pl)

## Pamięci USB OTG

3.0 PD-6 OTG



Obudowa:



↗ 72 x 19 x 11 mm

aluminium / plastik



25 x 13 mm

3.0 PD-6 OTG-3.0



Obudowa:



↗ 59 x 19 x 11 mm

aluminium / plastik



25 x 13 mm

3.0 PD-19 OTG



↗ 70 x 18 x 8 mm

aluminium / plastik



35 x 12 mm

PDslim-1 OTG



↗ 37 x 12 x 7 mm

metal



18 x 12 mm

PDslim-2 OTG



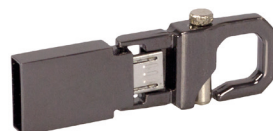
↗ 35,5 x 12,5 x 7 mm

metal



20 x 15 mm

PDslim-3 OTG



↗ 44,5 x 16 x 5 mm

metal



19 x 12,3 mm

PDslim-4 OTG



↗ 26,5 x 15 x 6,5 mm

metal / plastik



13 x 12 mm

3.0 PDslim-5 OTG



↗ 30 x 12,5 x 7 mm

aluminium / metal



14,5 x 9 mm

Pamięci OTG (On The Go) przeznaczone są przede wszystkim dla urządzeń mobilnych (smartfony, tablety) i wyposażone są w dodatkowe micro złącze USB.

## PD-151 OTG



↗ 77 x 19 x 9 mm

▒ plastik



35 x 10 mm

## PDc-7 OTG



↗ 84 x 52 x 3 mm

▒ plastik



84 x 52 mm

## PDd-1 OTG



↗ 142 x ø14 mm

▒ metal lakierowany



45 x 6 mm

## Przykładowe realizacje OTG



PDc-7 OTG

Tampodruk

## Pamięci USB OTG Typ C

3.0 PD-6 OTG-C



Obudowa:



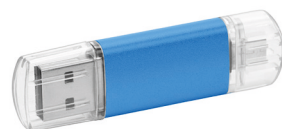
↗ 70 x 19 x 11 mm

aluminium / plastik



25 x 13 mm

PD-19 OTG-C



↗ 63 x 18 x 8 mm

aluminium / plastik



27,7 x 12 mm

3.0 PD-20 OTG-C



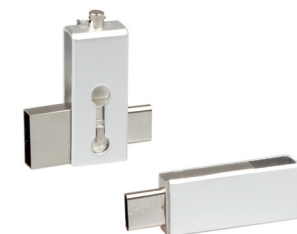
↗ 65,5 x 22 x 8 mm

aluminium / plastik



32 x 11 mm

PDslim-2 OTG-C



↗ 32 x 12 x 6,5 mm

aluminium / metal



25 x 10 mm

PDslim-3 OTG-C



↗ 50 x 14 x 7,5 mm

metal



24 x 10 mm

PDslim-56 OTG-C



↗ 53 x 12 x 7 mm

metal



27 x 10 mm

PDslim-59 OTG-C



↗ 53,5 x 17 x 7 mm

metal



27 x 10 mm

PDslim-60 OTG-C



↗ 38 x 12 x 7 mm

metal



26 x 10 mm

PDslim-61 OTG-C



↗ 34 x 12 x 7 mm

metal



32 x 10 mm

## PDslim-62 OTG-C



↗ 45 x 18 x 7 mm

▣ metal



27 x 10 mm

## PDw-2 OTG-C

Dla kolorów ciemny brąz i mahoń –  
minimalne zamówienie 500 szt.



↗ 69,5 x 28 x 10 mm

▣ drewno



36 x 22,5 mm

## PDw-13 OTG-C

Dla kolorów ciemny brąz i mahoń –  
minimalne zamówienie 500 szt.



↗ 71,5 x 19,5 x 12,5 mm

▣ drewno



39 x 13 mm

## Przykładowe realizacje OTG Typ C



PDw-2 OTG-C  
Grawerunek laserowy



## Pamięci USB Standardowe

3.0 PD-1



↙ 72 x 25 x 9,5 mm  
 aluminium / plastik



32 x 11 mm (str. z LED)  
 36 x 11 mm

3.0 PD-2



↙ 68 x 21,3 x 10 mm  
 aluminium / plastik



31 x 15 mm (str. z LED)  
 39 x 15 mm

3.0 PD-3



↙ 68 x 18,6 x 9 mm  
 aluminium / plastik



36 x 16 mm

3.0 PD-5

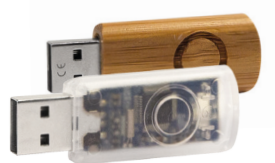


↙ 69 x 20,5 x 9 mm  
 aluminium / plastik

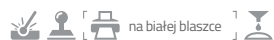


33 x 12 mm

3.0 PD-6



↙ 59 x 19 x 11 mm  
 aluminium / plastik

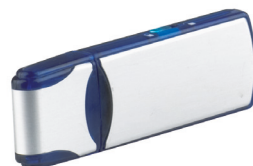


25 x 13 mm

Dostępne różne,  
niestandardowe warianty:

- model przezroczysty
- z drewna / bambusu
- z blaszką oraz z naklejką 3D

3.0 PD-7



↙ 67,5 x 21 x 9 mm  
 aluminium / plastik



28 x 15 mm (str. z LED)  
 36 x 15 mm

3.0 PD-8



↙ 72,2 x 20 x 8,5 mm  
 plastik



23 x 10 mm

3.0 PD-10



↙ 69,5 x 21,5 x 12 mm  
 plastik



21 x 8 mm

3.0 PD-11



63,5 x 22,5 x 10,5 mm  
plastik



15 x 13 mm

3.0 PD-12



60,5 x 24 x 12 mm  
plastik



18 x 8 mm

3.0 PD-13



76 x 24 x 7,5 mm  
plastik



40 x 10 mm (str. z naklejką)  
40 x 15 mm

3.0 PD-14



64 x 21 x 9,5 mm  
chromowana stal / plastik



27 x 12 mm

3.0 PD-16



51 x 21,5 x 11,5 mm  
plastik



25 x 13 mm

3.0 PD-17



60 x 18 x 9 mm  
plastik



30 x 9 mm

3.0 PD-18



71,5 x 10,5 x 7,5 mm  
aluminium / plastik



50 x 10 mm

3.0 PD-19



56 x 18 x 8 mm  
aluminium / plastik



28 x 10 mm

3.0 PD-22



66 x 11,5 x 11,5 mm  
aluminium / plastik



36 x 11 mm

Pojemności

od 512MB  
do 512GB

w zależności od  
modelu pamięci.

3.0 PD-27



Blaszki takie jak w PD-6 (strona nr. 17)

54,5 x 17 x 10,5 mm

aluminium / metal



30 x 16 mm

3.0 PD-28



64,5 x 20,5 x 10,5 mm

plastik



30 x 15 mm

30 x 12 mm

3.0 PD-29



67 x 20 x 5,5 mm

aluminium / plastik



62 x 12 mm

3.0 PD-30



55 x 17 x 9 mm

plastik / aluminium



40 x 10 mm

3.0 PD-31



65 x 20 x 8 mm

plastik



28 x 12 mm

3.0 PD-33



50 x 17 x 7 mm

aluminium



23 x 10 mm

30 x 10 mm

3.0 PD-34



60 x 17 x 7 mm

aluminium



32 x 10 mm

38 x 10 mm

3.0 PD-36



54 x 18 x 10 mm

metal / plastik



30 x 11 mm

3.0 PD-38



76,5 x 25 x 11 mm

metal / plastik



15 x 6 mm

30 x 12 mm

3.0 PD-40



70,5 x 21 x 9,5 mm

aluminium / plastik



45 x 14 mm

3.0 PD-53



73 x 20 x 7 mm

plastik



37 x 12 mm

3.0 PD-55



60 x 17 x 8 mm

aluminium / plastik



35 x 9 mm

38 x 9 mm

3.0 PD-56



57,5 x 17,5 x 8 mm

plastik



33 x 14 mm

3.0 PD-60



50 x 22 x 12 mm

plastik / metal



25 x 14 mm

3.0 PD-62



42 x 17,5 x 8 mm

metal



37 x 15 mm

3.0 PD-67



57 x 21,5 x 9 mm

plastik



48 x 14 mm

3.0 PD-73



59 x 26 x 10 mm

plastik



20 x 18 mm

30 x 18 mm

3.0 PD-78



73,5 x 27,5 x 10 mm

plastik



40 x 24 mm

PD-82



ø50 x 8 mm

plastik



28 x 13 mm

3.0 PD-83



61,5 x 22 x 8 mm

plastik



28 x 15 mm

33 x 15 mm

PD-90



↗ 21 x 16 x 7 mm  
▣ plastik



10 x 7 mm

3.0 PD-91



↗ 53 x 24 x 8,5 mm  
▣ metal / plastik



48 x 18 mm

PD-92



↗ 42 x 18 x 9 mm  
▣ silikon



10 x 12 mm  
18 x 12 mm

3.0 PD-101



↗ 211 x 18 x 8 mm  
▣ silikon



22 x 13 mm  
165 x 13 mm

PD-109



↗ 81,5 x 31,5 x 16 mm  
▣ jeans / metal



24 x 7 mm (na metalu)

3.0 PD-115



↗ 131 x ø18 mm  
▣ metal



45 x 12 mm

3.0 PD-116



↗ 220 x 24 x 10 mm  
▣ silikon



28 x 8 mm

3.0 PD-117



↗ 63,5 x ø16,5 mm  
▣ aluminium



30 x 10 mm

3.0 PD-127



Kolor do uzgodnienia

↗ 68 x 28 x 16 mm  
▣ plastik (różne płyny i pływaki)



38 x 12 mm

3.0 UD-1

Minimalne zamówienie: 50 szt.  
Pojemność do 1 TB



↗ 59,5 x 18 x 8 mm  
▣ metal



32 x 13 mm

Przykładowe  
realizacje  
Standardowe



PD-12  
Tampodruk



PD-73  
Tampodruk



PD-101  
Grawerunek laserowy

## Pamięci USB Specjalne kształty

3.0 PD-158



85 x  $\phi$ 16,5 mm  
metal

28 x 8 mm

3.0 PD-80



51 x  $\phi$ 16 mm  
aluminium

18 x 8 mm

PDslim-13



43 x  $\phi$ 16 mm  
aluminium

18 x 9 mm

PDslim-79



103 x 64,5 x 12 mm  
metal / plastik

17 x 8 mm

3.0 PDw-15



53 x 51 x 10 mm  
drewno

40 x 18 mm

3.0 PD-106



48,5 x 44 x 15 mm  
plastik

18 x 11 mm

3.0 PD-106.1



47 x 42 x 10 mm  
silikon

30 x 11 mm

PD-106.2



44 x 32 x 19 mm  
metal

14 x 9 mm

3.0 PD-106.3



41 x 36 x 17 mm  
metal

15 x 15 mm

PDslim-36



↗ 62 x 30 x 4,5 mm

▒ plastik / metal



40 x 20 mm

3.0 PD-133



↗ 89 x ø16,5 mm

▒ metal



12 x 10 mm

27 x 10 mm

3.0 PD-133.1



↗ 77 x ø16,5 mm

▒ metal



10 x 10 mm

27 x 10 mm

3.0 PD-156



↗ 48,5 x 31,5 x 28 mm

▒ metal



30 x 3 mm

14 x 8 mm

3.0 PD-154



↗ 85 x 26,5 x 7 mm

▒ metal



27 x 8 mm

3.0 PD-122



↗ 76 x 18 x 9 mm

▒ aluminium



55 x 10 mm

PDslim-77



↗ 62,5 x 28 x 17 mm

▒ metal / plastik



13 x 10 mm

PDslim-78



↗ 64,5 x 28 x 17 mm

▒ metal / plastik



13 x 5 mm

PDslim-81



↗ 58 x 26,5 x 16 mm

▒ metal



13 x 12 mm

PD-153



↗ 65,5 x 32 x 17 mm

▒ metal



21 x 10 mm



3.0 PD-128



63 x 42,5 x 24 mm

plastik



20 x 12 mm

3.0 PDm-128



70 x 29 x 27 mm

metal



17 x 9 mm

PDslim-38



48 x 21 x 10 mm

metal



14 x 14 mm

6 x 36 mm

3.0 PD-131



61 x 22 x 12 mm

metal



59 x 9 mm

3.0 PD-146



54 x 21 x 11 mm

metal



46 x 15 mm

3.0 PD-87



50 x 24,5 x 9 mm

plastik



21 x 18 mm

25 x 18 mm

PD-108



45 x 39 mm

plastik



10 x 10 mm

3.0 PD-152



33 x 68 x 19 mm

silikon



19 x 14 mm

3.0 PDw-17



89 x ø33 mm

drewno



20 x 11 mm

3.0 PD-160



103 x 64,5 x 12 mm

plastik



85 x 14 mm

40 x 28 mm

45 x 12 mm

30 x 14 mm

PD-85



↗ 78 x ø17,5 mm

▒ drewno



41 x 10 mm

PDslim-45



↗ 53 x 13 x 3 mm

▒ plastik



21 x 10 mm

3.0 PD-107



↗ 63 x 31 x 9 mm

▒ materiał / plastik



28 x 16 mm

PD-161



↗ 62 x ø29,5 mm

▒ metal / akryl



18 x 8 mm

8 x 5 mm

3.0 PD-123



↗ 60 x ø16 mm

▒ metal



32 x 5 mm

3.0 PD-105



↗ 65 x ø23 mm

▒ plastik



20 x 6 mm

3.0 PD-159



↗ 98 x 29 x 20 mm

▒ plastik



30 x 18 mm

3.0 PDe-5



↗ 51 x ø30 mm

▒ korek / szkło



10 x 9 mm

ø17 mm

3.0 PD-112



↗ 72 x ø19,5 mm

▒ plastik



30 x 10 mm

3.0 PD-129



↗ 76 x 21 x 8 mm

▒ plastik



37 x 17 mm

3.0 PD-137



↙ 67 x 21 x 13 mm

▒ silikon



20 x 10 mm

3.0 PD-137.1



↙ 82 x 32 x 20 mm

▒ silikon



22 x 14 mm

3.0 PD-140



↙ 45,5 x 25 x 12 mm

▒ silikon



11 x 9 mm

3.0 PD-141



↙ 87 x 83,4 x 63 mm

▒ plastik



10 x 10 mm

3.0 PD-155



↙ 53 x 30 x 13 mm

▒ silikon



15 x 10 mm

3.0 PD-162



↙ 80 x 40 x 25 mm

▒ drewno



30 x 10 mm

PD-163



↙ 29 x ø26,5 mm

▒ drewno



10 x 7 mm

### Kształty na zamówienie

Nie musisz ograniczać się do gotowych kształtów. W naszych fabrykach możemy stworzyć pamięci w kształcie którego potrzebujesz.




przykładowa realizacja

## Pamięci USB Podświetlane

3.0 PD-147




↙ 63 x 20 x 12 mm  
 aluminium / akryl



25 x 15 mm

3.0 PDm-147




↙ 60,5 x 18 x 10 mm  
 metal / akryl



30 x 16 mm

3.0 PDw-147




↙ 65 x 20 x 15 mm  
 drewno / akryl



30 x 20 mm

PDslim-47




↙ 57 x 24,5 x 4 mm  
 akryl



20 x 11 mm

3.0 PDslim-147




↙ 55 x 15 x 9,5 mm  
 metal / akryl



14 x 14 mm

3.0 PD-157




↙ 62 x 34 x 10 mm  
 metal / akryl



20 x 20 mm

3.0 PD-167




↙ 58 x 31 x 12 mm  
 metal / akryl



ø22 mm

PDslim-167



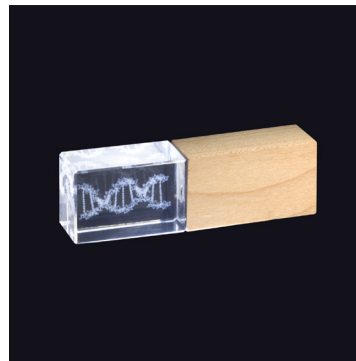
↙ 53 x 12 x 4,5 mm  
 aluminium / akryl



14 x 9 mm (akryl)

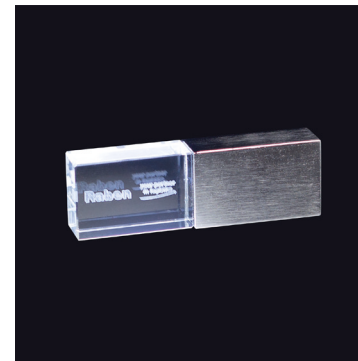
13 x 9 mm (aluminium)

**Przykładowe  
realizacje**  
Podświetlane



PDw-147

Grawerowanie wewnętrzne 3D



PD-147

Grawerowanie wewnętrzne 3D



PDm-147

Grawerowanie wewnętrzne 3D

## Pamięci USB Metalowe

PDm-3



↗ 57,5 x 13,5 x 8 mm

▒ stal nierdzewna



26 x 12 mm

43 x 8 mm

3.0

PDm-4



↗ 53 x 20,5 x 8 mm

▒ szcztokowane aluminium / plastik



25 x 13 mm

PDm-5



↗ 52 x 13 x 5 mm

▒ stal nierdzewna



28 x 10 mm

30 x 10 mm

PDm-7



↗ 56,3 x 15 x 7 mm

▒ stal nierdzewna



28 x 10 mm

30 x 10 mm

3.0

PDm-8



↗ 51,5 x 20 x 10,5 mm

▒ stal nierdzewna



30 x 16 mm

3.0

PDm-9



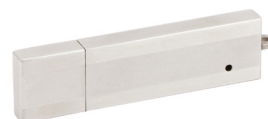
↗ 48 x 16 x 8 mm

▒ stal nierdzewna



20 x 12 mm

PDm-10



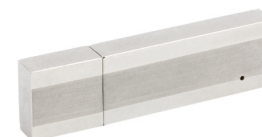
↗ 56 x 14 x 6 mm

▒ stal nierdzewna



35 x 6 mm

PDm-11



↗ 56 x 15 x 7 mm

▒ stal nierdzewna



36 x 8 mm

PDm-12



↗ 60,5 x 14 x 7 mm

▒ stal nierdzewna



31 x 10 mm

3.0 PDM-13



62 x 24,5 x 8 mm

stal nierdzewna



32 x 13 mm

PDM-14



75,5 x 18 x 9 mm

stal



25 x 15 mm

PDM-22



76 x 33,5 x 4,5 mm

stal nierdzewna



37 x 8 mm

3.0 PDM-15



44 x 17 x 10,5 mm

stal



17 x 13 mm

3.0 PDM-16



53,5 x 16 x 7 mm

stal nierdzewna



26 x 12 mm

3.0 PDM-17



54 x 16 x 7 mm

stal



31 x 10 mm

3.0 PDM-18



42 x 18 x 8 mm

stal



24 x 15 mm

PDM-20



61 x 27 x 6 mm

stal nierdzewna



29 x 8 mm

PDM-21



60 x 25 x 5 mm

stal nierdzewna



26 x 8 mm

PDM-24



60,5 x 29,5 x 6 mm

metal



50 x 25 mm

## PDm-26



↗ 52,5 x 16 x 7,5 mm

▣ metal



20 x 12 mm

19 x 12 mm

## Przykładowe realizacje Metalowe



PDm-3  
Grawerunek laserowy



PDm-9  
Tampodruk



PDm-14  
Grawerunek laserowy



## Pamięci USB Długopisy

3.0 PDd-1



↙ 139 x ø14,5 mm  
 metal



45 x 6 mm

3.0 PDd-2



↙ 143 x ø18 mm  
 metal lakierowany



42 x 7 mm

3.0 PDd-3



↙ 143 x ø18 mm  
 metal lakierowany



27 x 6 mm

3.0 PDd-7



↙ 138 x 17,5 x 14 mm  
 metal / plastik



35 x 6 mm

30 x 6 mm

3.0 PDd-8



↙ 137,5 x ø17,5 mm  
 metal lakierowany



40 x 7 mm

30 x 5 mm

PDd-15



↙ 135 x 12 x 14 mm  
 metal / plastik



73 x 7 mm

35 x 10 mm

PDd-1 OTG



↙ 142 x ø14 mm  
 metal



45 x 6 mm

## Pamięci USB Skórzane

PDs-1



↗ 90 x 29 x 17 mm

▒ metal / skóra



30 x 10 mm

PDs-2



↗ 87 x 25 x 17 mm

▒ metal / skóra



35 x 12 mm

3.0 PDs-3



↗ 86 x 32 x 15 mm

▒ metal / skóra ekologiczna



47 x 18 mm

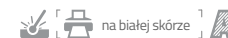
18 x 18 mm

3.0 PDs-4



↗ 220 x 18 mm

▒ metal / skóra



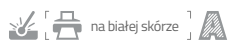
22 x 9 mm

3.0 PDs-5



↗ 80 x 36 x 14,5 mm

▒ metal / skóra



skóra: 30 x 13 mm, 40 x 11 mm

metal: 20 x 14 mm, 28 x 14 mm

3.0 PDs-6



↗ 37,5 x 16 x 7 mm

▒ metal / skóra



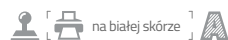
22 x 13 mm

3.0 PDs-7



↗ 84 x 27 x 12 mm

▒ metal / skóra



37 x 11 mm

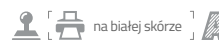
10 x 11 mm

3.0 PDs-10



↗ 65 x 23 x 9,5 mm

▒ metal / skóra ekologiczna



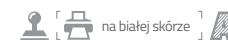
37 x 13 mm

3.0 PDs-13



↗ 90 x 28 x 12 mm

▒ metal / skóra



40 x 11 mm

11 x 11 mm

3.0 PDs-14



3.0 PDv-10



Różne kolory i faktury (więcej na stronie www)

3.0 PDv-24



Różne kolory i faktury (więcej na stronie www)

3.0 PDv-25



Różne kolory i faktury (więcej na stronie www)

3.0 PDv-26



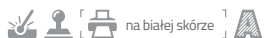
Różne kolory i faktury (więcej na stronie www)

60,5 x 29 x 13,5 mm  
metal / skóra ekologiczna



na białej skórze  
38 x 17 mm

68 x 21 x 17 mm  
metal / skóra ekologiczna



na białej skórze  
skóra: 47 x 12 mm (wybrane modele)  
metal: 32 x 15 mm

88 x 21 x 13 mm  
metal / skóra ekologiczna



na białej skórze  
skóra: 30 x 17 mm (wybrane modele)  
metal: 22 x 21 mm, 21 x 17 mm

109,5 x 29,5 x 10,5 mm  
metal / skóra ekologiczna



na białej skórze  
skóra: 45 x 17 mm (wybrane modele)  
metal: 25 x 17 mm

97 x 26 x 11 mm  
metal / skóra ekologiczna



na białej skórze  
skóra: 45 x 17 mm (wybrane modele)  
metal: 15 x 5 mm

3.0 PDv-27



71 x 21 x 20 mm  
metal / skóra ekologiczna



skóra: 38 x 12 mm  
metal: 26 x 15 mm

3.0 PDv-28



68 x 21 x 17 mm  
metal / skóra ekologiczna



skóra: 47 x 12 mm  
blaszka: 35 x 9,5 mm  
metal: 32 x 15 mm

3.0 PDv-29



59 x 18,5 x 16 mm  
metal / skóra ekologiczna



metal: 29 x 10 mm

### Kształty na zamówienie

Nie musisz ograniczać się do gotowych kształtów. W naszych fabrykach możemy stworzyć skórzane pamięci w kształcie którego potrzebujesz.



przykładowa realizacja

## Pamięci USB Drewniane

3.0 PDw-1



↗ 37 x 41 x 9 mm

▣ drewno



35 x 17 mm

3.0 PDw-2



↗ 68 x 19 x 9 mm

▣ drewno



37 x 15 mm

3.0 PDw-3



↗ 56 x 27 x 11 mm

▣ drewno



35 x 25 mm

3.0 PDw-4



↗ 68 x 28,5 x 10 mm

▣ drewno



33 x 18 mm

3.0 PDw-5



↗ 60,5 x 18 x 8 mm

▣ drewno



55 x 15 mm

PDw-6



↗ 90 x 28 x 12 mm

▣ bambus



86 x 56 mm

3.0 PDw-7



↗ 61 x 28 x 10 mm

▣ bambus



40 x 25 mm

3.0 PDw-8



↗ 59 x 35 x 10 mm

▣ bambus



30 x 24 mm

19 x 18 mm

3.0 PDw-11



↗ 44 x 35 x 10 mm

▣ drewno



34 x 25 mm

3.0 PDw-12



↗ 57 x 35 x 11 mm  
☒ drewno

🔦 👤 🖨️  
42 x 29 mm

3.0 PDw-12.1



↗ 51 x 37 x 13 mm  
☒ bambus

🔦 👤 🖨️  
45 x 28 mm

3.0 PDw-13



↗ 60 x 19,5 x 12 mm  
☒ bambus/drewno

🔦 👤 🖨️  
20 x 12 mm

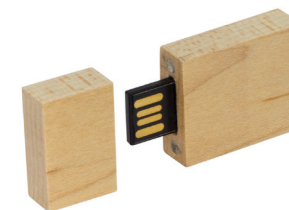
3.0 PDw-15



↗ 53 x 51 x 10 mm  
☒ drewno

🔦 👤 🖨️  
40 x 18 mm

PDw-16



↗ 46 x 25 x 9 mm  
☒ drewno

🔦 👤 🖨️  
25 x 20 mm

3.0 PDw-Choinka-1



↗ 82 x 34,5 x 12 mm  
☒ drewno

🔦 👤 🖨️  
40 x 10 mm  
15 x 10 mm

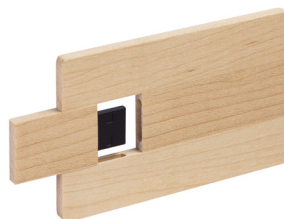
3.0 PDw-Choinka-2



↗ 82 x 38 x 11 mm  
☒ drewno

🔦 👤 🖨️  
40 x 15 mm  
15 x 15 mm

PDc-12



↗ 90 x 54 x 5 mm  
☒ bambus/drewno

🔦 👤 🖨️  
59 x 52 mm

3.0 PDw-147



↗ 65 x 20 x 15 mm  
☒ drewno / akryl

🔦 30 👤 🌞  
30 x 20 mm

PD-6 Wood



Obudowa:  
☒ ☒ ☒  
Blaszki takie jak w PD-6 (strona nr. 17)


↗ 59 x 20 x 12 mm  
☒ aluminium / drewno


🔦 👤 [ 🖨️ na białej blaszce ]  
25 x 13 mm

## Pamięci USB W stylu „eko”

PDe-1




↗ 67 x ø19 mm  
 utwardzony karton

 32 x 10 mm  
 21 x 10 mm

PDe-2





↗ 45,2 x ø21 mm  
 korek

 24 x 9 mm

PDe-3




↗ 61 x 28 x 9 mm  
 karton z recyklingu

 39 x 26 mm  
 26 x 16 mm

PDe-4





↗ 70 x 20 x 9 mm  
 karton z recyklingu

 48 x 16 mm  
 31 x 16 mm  
 15 x 16 mm

3.0 PDe-5



↗ 51 x ø30 mm  
 korek / szkło

 10 x 9 mm  
 ø17 mm

PDe-6





↗ 80 x 17,5 x 10 mm  
 plastik

 33 x 14 mm

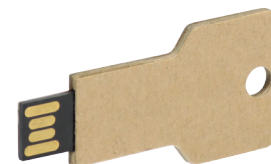
PDe-7




↗ 62,5 x 24 x 12 mm  
 plastik

 19 x 13 mm  
 19 x 13 mm

PDe-8



↗ 58 x 27,5 x 3 mm  
 utwardzony karton

 31 x 13 mm

PDc-17



↗ 83 x 52 x 3 mm  
 plastik

 81 x 49 mm

PDc-18



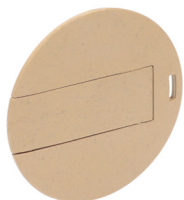
↗ 60 x 30 x 3 mm

▣ plastik



60 x 30 mm

PDc-21



↗  $\varnothing 43 \times 3$  mm

▣ plastik



$\varnothing 41$  mm

**Przykładowe  
realizacje  
W stylu „eko”**



PDe-8  
Tampodruk



PDe-2  
Tampodruk

## Pamięci USB Świąteczne

3.0 PD-Bałwanek



51 x 45 x 26 mm

PVC



5 x 5 mm

3.0 PD-Choinka



66 x 43 x 12 mm

PVC



22 x 18 mm

15 x 8 mm

3.0 PDw-Choinka-1



82 x 34,5 x 12 mm

drewno



40 x 10 mm

15 x 10 mm

3.0 PDw-Choinka-2



82 x 38 x 11 mm

drewno



40 x 15 mm

15 x 15 mm

3.0 PD-Czapa



47 x 42,5 x 34 mm

PVC



15 x 8 mm

3.0 PD-Mikołaj



50,5 x 32,5 x 11,5 mm

PVC



25 x 20 mm

3.0 PD-Mikołaj OTG



64 x 51 x 22,5 mm

PVC



28 x 4 mm

3.0 PD-Piernik



59 x 42 x 11 mm

PVC



29 x 7 mm

20 x 13 mm

3.0 PD-Pisanka



56,5 x 41 x 12 mm

PVC



25 x 15 mm

22 x 22 mm



3.0 PD-Prezent



55 x 19 x 10 mm

PVC



29 x 18 mm

18 x 10 mm

3.0 PD-Renifer



70 x 37 x 22 mm

PVC



5 x 5 mm

3.0 PD-Rękawica



42 x 31 x 16 mm

PVC



5 x 8 mm

3.0 PD-Skarpeta-1



47 x 43 x 18 mm

PVC



15 x 8 mm

3.0 PD-Skarpeta-2



49 x 31,5 x 11,5 mm

PVC



25 x 10 mm

3.0 PD-114



53,5 x 27,5 x 14,5 mm

plastik



15 x 7 mm

Przykładowe  
realizacje  
Świąteczne



PD-Choinka

Tampodruk



PD-Piernik

Tampodruk

## Pamięci USB Naklejki 3D

3.0 PD-6 Dominig



Błazki:



Obudowy takie jak w PD-6 (strona nr. 17)

↗ 59 x 19 x 11 mm

▒ aluminium / plastik



naklejka: 39,7 x 14,4 mm

metal: 25 x 13 mm

PD-19 Doming



↗ 58 x 18 x 8 mm

▒ aluminium / plastik



naklejka: 28 x 13 mm

metal: 28 x 10 mm (dodatkowe)

3.0 PDn-1



↗ 52 x 34,1 x 11,3 mm

▒ plastik



∅26 mm

3.0 PDn-2



↗ 51,5 x 16,5 x 8 mm

▒ plastik



28,5 x 13 mm

3.0 PDn-3



↗ 56 x 54 x 8 mm

▒ plastik



30 x 22 mm

3.0 PDn-4



↗ 52,5 x 30 x 8 mm

▒ plastik



25,5 x 25,5 mm

PDslim-24 Doming



↗ 34 x 14 x 5 mm

▒ plastik / aluminium



31,5 x 11 mm

PDslim-40 Doming



↗ 42 x 18,5 x 7 mm

▒ plastik / aluminium



naklejka: 30 x 12 mm

metal: 11 x 8 mm (dodatkowe)

**Przykładowe  
realizacje**  
Naklejki 3D



PD-6 Doming  
Doming - naklejka 3D



PDn-2  
Doming - naklejka 3D



PDslim-24 Doming  
Doming - naklejka 3D

## Pamięci USB Karty

3.0 PDC-22



↗ 85,5 x 54,5 x 4 mm

▒ plastik



85,5 x 54,5 mm

PDC-7



↗ 83,5 x 52 x 3 mm

▒ plastik



83,5 x 52 mm

PDC-7 OTG



↗ 84 x 52 x 5 mm

▒ plastik



84 x 52 mm

PDC-17



↗ 83 x 52 x 3 mm

▒ plastik



81 x 49 mm

PDC-9



↗ 84 x 52 x 3,15 mm

▒ plastik



84 x 52 mm

PDC-19



↗ 84,5 x 52 x 3 mm

▒ plastik



84,5 x 52 mm

PDC-20



↗ 86 x 55,5 x 4 mm

▒ plastik / metal



85,5 x 55 mm

PDC-10



↗ 86 x 55 x 2 mm

▒ aluminium



84 x 53 mm

PDC-11



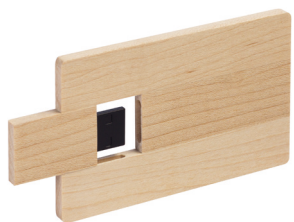
↗ 75,5 x 47 x 3 mm

▒ aluminium / plastik



68 x 41 mm

PDC-12



↗ 90 x 54 x 5 mm  
▣ bambus/drewno



59 x 52 mm

PDC-8



↗ 60 x 30 x 3 mm  
▣ plastik



60 x 30 mm

PDC-18



↗ 60 x 30 x 3 mm  
▣ plastik



60 x 30 mm

PDC-14

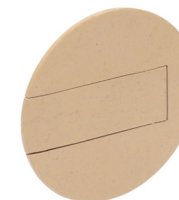


↗ ø43 x 3 mm  
▣ plastik



ø43 mm

PDC-21



↗ ø43 x 3 mm  
▣ plastik



ø41 mm

PDC-15



↗ ø43 x 3 mm  
▣ aluminium



ø41 mm

PDC-13



↗ 40 x 40 x 3 mm  
▣ plastik



40 x 40 mm

PDC-16



↗ 62 x 55 x 3 mm  
▣ plastik



62 x 55 mm

## Przykładowe realizacje Karty



PDC-7  
Nadruk full-color

## Pamięci USB Slim

PDslim-1



↙ 33 x 15 x 5 mm

▒ plastik / metal



20 x 12 mm

PDslim-2



↙ 31 x 12 x 5 mm

▒ plastik / metal



21 x 11 mm

PDslim-6



↙ 40 x 14 x 5 mm

▒ aluminium / plastik



31 x 10 mm

PDslim-7



↙ 34 x 13 x 8 mm

▒ plastik / metal



27 x 11 mm

18 x 11 mm

PDslim-8



↙ 41 x 18,5 x 7 mm

▒ aluminium / plastik



34 x 8 mm

PDslim-9



↙ 32 x 15 x 6 mm

▒ plastik / metal



14 x 13 mm

PDslim-10



↙ 38,5 x 13 x 4 mm

▒ aluminium / plastik



25 x 11 mm

PDslim-12



↙ 43 x 15 x 6 mm

▒ metal



30 x 10 mm

PDslim-15



↙ 62 x 29 x 3 mm

▒ plastik / metal



41 x 9 mm

15 x 13 mm

PDslim-16



↙ 57,5 x 24 x 3 mm

▣ metal



36 x 9 mm

PDslim-16.1



↙ 57,5 x 24 x 3 mm

▣ metal / skóra ekologiczna



36 x 9 mm

PDslim-17



↙ 38 x 18 x 4 mm

▣ plastik / metal



29 x 14 mm

PDslim-18



↙ 31,5 x 16,5 x 4 mm

▣ plastik / metal



plastik: 24 x 8 mm, 10 x 8 mm

metal: 10 x 12 mm

PDslim-19



↙ 34,4 x 15 x 4 mm

▣ plastik / metal



plastik: 24 x 8 mm

metal: 10 x 8 mm

PDslim-20



↙ 31,5 x 17 x 4 mm

▣ plastik / aluminium



plastik: 24 x 8 mm, 10 x 8 mm

metal: 10 x 13 mm

PDslim-24



↙ 34 x 13 x 5 mm

▣ plastik / metal



30 x 9 mm

PDslim-24.1



↙ 34 x 13 x 5 mm

▣ plastik / metal



30 x 9 mm

PDslim-25



↙ 32 x 16 x 5 mm

▣ plastik / metal



26 x 10 mm

PDslim-26



↙ 31,5 x 12,5 x 3 mm

▣ plastik



10 x 8 mm

9 x 9 mm

PDslim-30



↗ 36 x 15 x 7,5 mm

▒ plastik



26 x 10 mm

PDslim-32



↗ 43 x 15,5 x 2,5 mm

▒ plastik



25 x 13 mm

PDslim-33



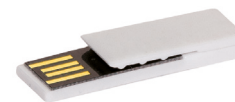
↗ 47 x 16,5 x 3,5 mm

▒ plastik



31 x 14 mm

PDslim-37



↗ 38,5 x 12,5 x 5 mm

▒ plastik



34 x 10 mm

22 x 10 mm

PDslim-39



↗ 41 x 12 x 7,5 mm

▒ aluminium



36 x 9 mm

8 x 9 mm

PDslim-40



↗ 34 x 13 x 5,2 mm

▒ plastik / metal



29 x 11 mm

11 x 8 mm

PDslim-41



↗ 40 x 20 x 8 mm

▒ plastik / drewno



33 x 13 mm

13 x 7 mm

PDslim-44



↗ 31,5 x 27 x 16,5 mm

▒ plastik



24 x 10 mm

PDslim-46



↗ 250 x 22 x 6 mm

▒ plastik



190 x 17 mm

PDslim-76



↗ 230 x 22 x 4 mm

▒ plastik



190 x 17 mm



PDslim-48



↙ 57 x 32 x 3 mm  
metal



14 x 25 mm

PDslim-49



↙ 38 x 20,5 x 3 mm  
metal



24 x 10 mm

PDslim-50



↙ 36,5 x 12,5 x 4 mm  
plastik



36,5 x 12,5 mm

PDslim-51



↙ 33 x 20 x 7,5 mm  
plastik



29 x 15 mm

PDslim-52



↙ 54 x 12,5 x 4,5 mm  
metal



29 x 12 mm

PDslim-53



↙ 66 x 12,5 x 4,5 mm  
metal



31 x 12,5 mm

PDslim-54



↙ 66 x 12,5 x 4,5 mm  
metal



32 x 12,5 mm

PDslim-55



↙ 65,5 x 20 x 6 mm  
metal



32 x 12,5 mm

PDslim-56



↙ 75 x 15 x 6 mm  
metal



33,5 x 15 mm

PDslim-151



↙ 70 x 19 x 9 mm  
plastik



30 x 10 mm

PDslim-57



↗ 47 x 12,5 x 9 mm

▒ metal



20 x 11 mm

PDslim-58



↗ 46,5 x 15 x 4,5 mm

▒ metal



21 x 11 mm

PDslim-59



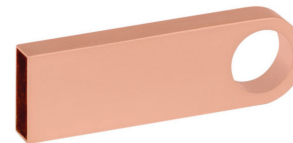
↗ 48,5 x 21 x 4,5 mm

▒ metal



15 x 11 mm

PDslim-60



↗ 39 x 12,5 x 4,5 mm

▒ metal



14,5 x 9 mm

PDslim-61



↗ 42,5 x 12,5 x 4,5 mm

▒ metal



22,5 x 9 mm

PDslim-62



↗ 43,5 x 17,5 x 4,5 mm

▒ metal



12 x 9 mm

PDslim-63



↗ 38,5 x 12,5 x 4,5 mm

▒ metal



16 x 9 mm

PDslim-64



↗ 39 x 14 x 4,5 mm

▒ metal / plastik



14 x 11 mm

PDslim-65



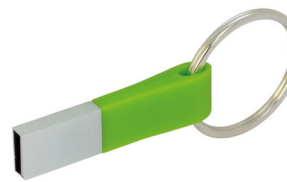
↗ 42,5 x 12,5 x 8 mm

▒ metal / plastik



20 x 11 mm

PDslim-67



↗ 50,5 x 12,5 x 7 mm

▒ metal / plastik



19 x 11 mm

PDslim-68



■

↗ 35 x 12 x 4,5 mm  
54 x 23 x 4,5 mm (z kółkiem)

▣ plastik

🔪👤

17 x 9 mm

PDslim-69



■

↗ 56 x 28 x 3 mm

▣ metal

🔪👤

34 x 10 mm

PDslim-71



■

↗ 20,5 x 12 x 4,5 mm

▣ metal

🔪👤

14 x 10 mm

PDslim-72



■

🇫🇷

↗ 62 x 12 x 4,5 mm

▣ metal / plastik

🔪👤

35 x 10 mm

PDslim-73



■

↗ 25 x 12 x 4,5 mm

▣ metal

🔪👤

14 x 10 mm

PDslim-74



■

↗ 57 x 12 x 4,5 mm

▣ metal

🔪👤

25 x 10 mm

PDslim-75



■

↗ 48 x 12 x 4,5 mm

▣ metal

🔪👤

26 x 10 mm

**Przykładowe realizacje Slim**



PDslim-16  
Grawerunek laserowy



PDslim-71  
Grawerunek laserowy

**Myszki komputerowe**  
Bezprzewodowe

MB-201



↗ 101 x 65 x 36 mm

🧩 plastik



30 x 20 mm

MB-202



↗ 95 x 65 x 34 mm

🧩 plastik



25 x 15 mm

MB-212



↗ 103 x 62 x 25 mm

🧩 plastik



30 x 20 mm

MB-213



↗ 113 x 57 x 23 mm

🧩 plastik



na białej obudowie

25 x 15 mm

MB-216



↗ złożona: 82 x 59 x 33 mm  
rozłożona: 111 x 59 x 22 mm

🧩 plastik



25 x 15 mm

**Przykładowe realizacje**  
Bezprzewodowe



MB-213  
Nadruk full-color

## Myszki komputerowe Przewodowe

### Mini-20

Minimalne zamówienie:  
3000 szt.



85,5 x 50,5 x 14,5 mm

plastik



83 x 48 mm

## Przykładowe realizacje Przewodowe



Mini-20  
Tampodruk

**Myszki  
komputerowe  
Specjalne**

MC-108

Minimalne zamówienie:  
500 szt.



 105 x 34 x 21 mm

 plastik



27 x 15 mm

MC-202



 112 x 57 x 37 mm

 plastik



23 x 20 mm

## Wiatraczki

A-125



↖ 130 x 90 x 15 mm

silikon



30 x 10 mm

Złącza: USB

A-126



↖ 130 x 90 x 15 mm

silikon



30 x 10 mm

Złącza: Micro USB

A-127



↖ 130 x 90 x 15 mm

silikon



30 x 10 mm

Złącza: Lightning

A-128



↖ 90 x 37 x 15 mm

silikon





30 x 10 mm

Złącza: Lightning / Micro USB

## Lampki

A-300





 163,5 x 18 x 8,5 mm  
 silikon / plastik / metal



plastik: 45 x 12 mm  
metal: 33 x 6 mm

A-301



 450 x 23 x 13,5 mm  
 plastik



55 x 14 mm  
25 x 11 mm



## Kable

A-500



↙ 220 x 12 x 8 mm  
 silikon / plastik / metal



35 x 6 mm

Złącza: USB / Micro USB / USB C /  
 Lightning

A-501



↙ 520 x 22 x 15 mm  
 plastik / materiał



430 x 10 mm

Złącza: USB / Micro USB

A-507



↙ 520 x 22 x 15 mm  
 plastik / materiał



430 x 10 mm

Złącza: USB / Micro USB / Lightning

A-502

Minimalne zamówienie  
 podświetlenia LED: 2000 szt.



Podświetlenie

↙ 150 x 40 x 13 mm  
 plastik



30 x 20 mm

Złącza: USB / Micro USB / Mini USB /  
 USB C / Lightning / Apple 30-pin

A-503



↙ 150 x 41,5 x 15 mm  
 plastik



28 x 21 mm

Złącza: USB / Micro USB / Mini USB /  
 USB C / Lightning / Apple 30-pin

A-508



↙ 140 x 15 x 8 mm  
 plastik



17 x 11 mm

Złącza: USB / Micro USB / Mini USB /  
 USB C / Lightning / Apple 30-pin

A-504



↙ 150 x 23 x 11 mm  
 plastik



27 x 17 mm

Złącza: USB / Micro USB / Mini USB /  
 USB C / Lightning / Apple 30-pin

A-505



↙ 965 x 41 x 19,5 mm (rozwinięty)  
 plastik



21 x 16 mm

Złącza: USB / Micro USB / Lightning

Przykładowe  
realizacje  
Kable



A-502  
Podświetlenie LED



A-502  
Podświetlenie LED



A-503  
Tampodruk

## Słuchawki

A-600

Bluetooth



310 x 17 x 19 mm

plastik / plastik i aluminium



ø17 mm

40 x 14 mm

## Przykładowe realizacje Słuchawki



A-600

Doming - naklejka 3D



A-600

Grawerunek laserowy

## Uchwyty

A-700



↗  $\varnothing 35 \times 30$  mm  
▒ plastik / silikon / metal



$\varnothing 31$  mm

A-701



↗  $49,5 \times 38,5 \times 36$  mm  
▒ plastik / silikon / metal



$\varnothing 31$  mm

A-702



↗  $70 \times 70 \times 28$  mm  
▒ plastik / silikon



$30 \times 20$  mm

Przykładowe  
realizacje  
Uchwyty



A-701  
Tampodruk

**Nie znalazłeś wymarzonego modelu  
w standardowej ofercie ?**

**Zapytaj nasz dział handlowy,  
znajdziemy go specjalnie dla Ciebie !**

USB and MORE

DANE FIRMOWE

[www.usbandmore.pl](http://www.usbandmore.pl)